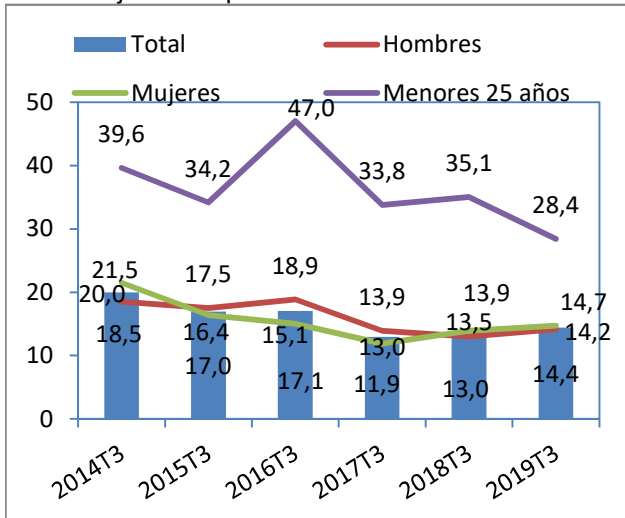


Nº 12- ENERO 2020

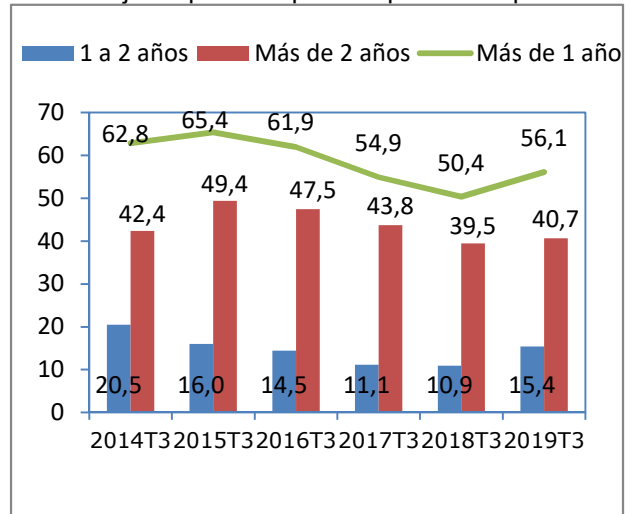
G1- TASAS DE PARO

Porcentaje desempleados sobre el total de activos



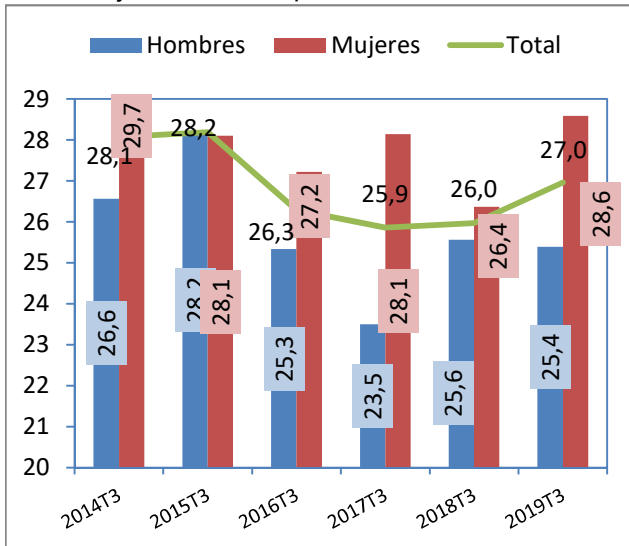
G2- PARO DE LARGA DURACIÓN

Porcentaje de parados por tiempo de búsqueda



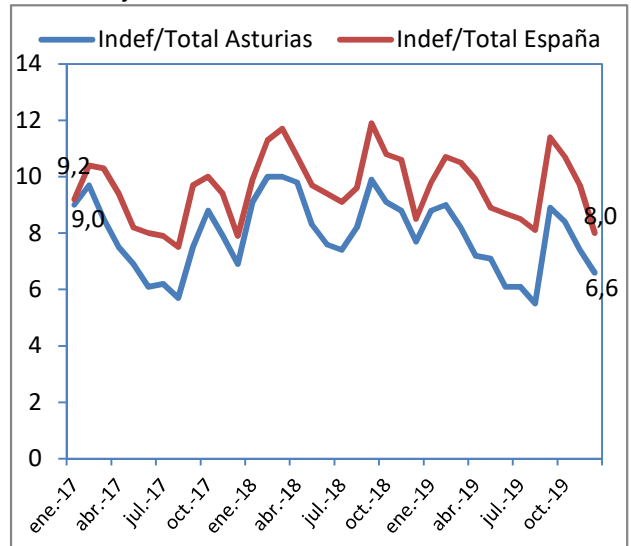
G3- TASAS DE TEMPORALIDAD

Porcentaje contrato temporal sobre el total



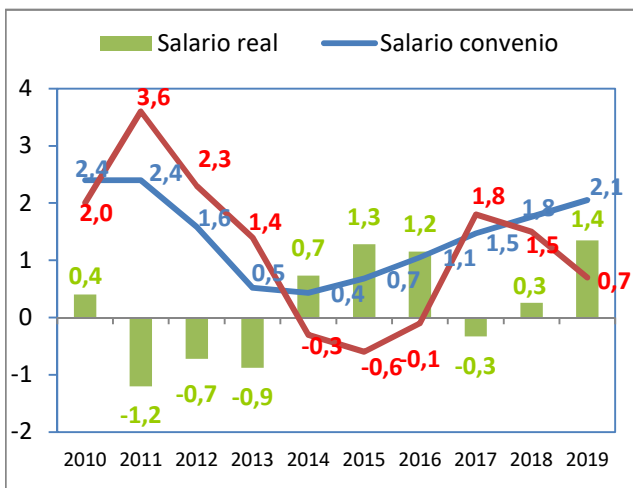
G4- PESO CONTRATACIÓN INDEFINIDA

Porcentaje sobre el total de contratos realizados



G5- PODER ADQUISITIVO DE LOS SALARIOS

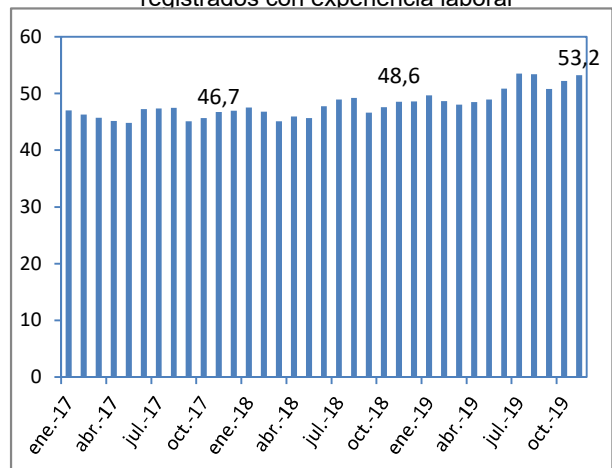
Tasas de variación anual



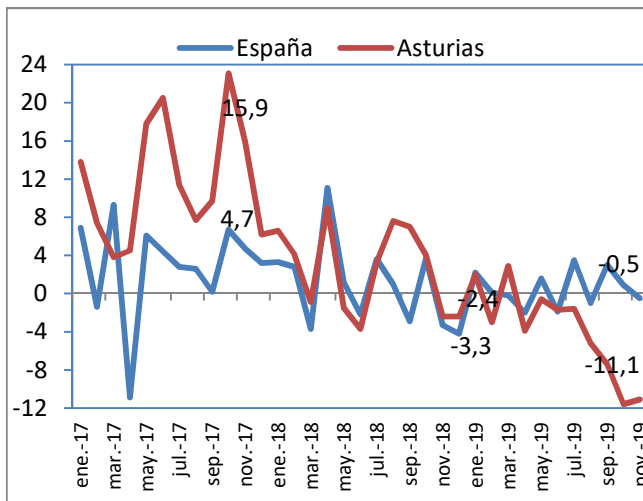
2019 datos hasta diciembre

G6- COBERTURA PRESTACIONES DESEMPLEO

Porcentaje beneficiarios sobre total de parados registrados con experiencia laboral

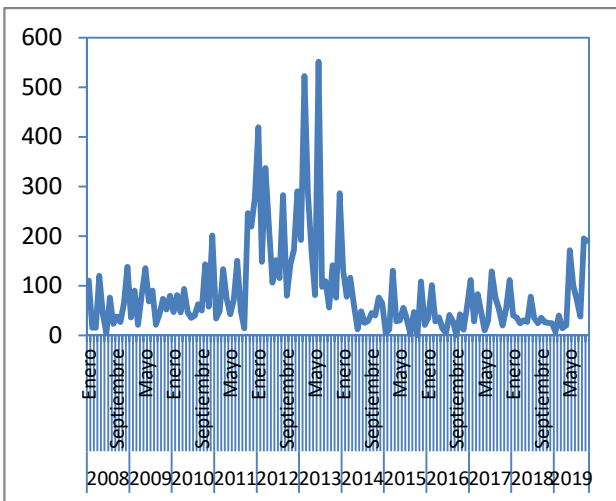


## G7- EVOLUCIÓN DEL ÍNDICE DE PRODUCCIÓN INDUSTRIAL



Evolución anual

## G8 - EVOLUCIÓN DE TRABAJADORES AFECTADOS POR ERES DE EXTINCIÓN



### COMENTARIO DEL MES

En lo que va de año se viene produciendo un alarmante aumento de los trabajadores afectados por ERES de extinción. De manera que en el mes de octubre (último dato disponible) un total de 190 trabajadores fueron despedidos en Asturias, muy por encima de los niveles del mismo mes del año anterior donde se contabilizaron 26 afectados.

El paro en media anual cerró 2019 con algo más de 70.000 parados (70.533) y situándose por debajo del año anterior, con lo que acumula seis años de caída continuada. A pesar de ello el desempleo todavía se sitúa muy por encima de los niveles existentes previos a la irrupción de la crisis. Así, se contabilizan cerca de 17.000 parados más que en 2008.

Destaca negativamente la evolución que muestran los datos de contratación, que ponen de manifiesto la elevada precariedad laboral que existe en nuestro mercado laboral, donde los contratos indefinidos apenas llegan al 7% del total, y lejos de las ratios del año 2008 donde los contratos indefinidos absorbían el 10% del total. A esto se une la escalada en los contratos a tiempo parcial que ya concentran el 45% del total de contratos (10 puntos más que en 2008) y la cada vez menor duración de los contratos (el 60% de los contratos registrados en el mes de diciembre tenía duración inferior al mes).

En diciembre el incremento medio de los salarios en convenio en Asturias se cifró en el 2,1%, siendo del 1,4% en términos reales. Este incremento se sitúa por debajo de lo recogido en el IV AENC (2% más 1% variable) por lo que queda aún margen para mayores subidas salariales.

Las amenazas que se ciernen sobre el sector industrial asturiano se aprecian en los indicadores de la industria, en el caso del índice de producción industrial muestra un comportamiento descendente en lo que va de año siendo especialmente intenso en los últimos meses con caídas por encima del 11%, destacando en el agregado comunitario con los descensos más intensos.

## PANEL DE DATOS DE COYUNTURA

		Unidad	2018	2019	Evolución reciente				
					Dato anterior		Último dato		
<b>PRODUCCIÓN Y MERCADO DE TRABAJO</b>									
<b>PIB</b>		Tasa crecimiento real anual*	Var %	2,6	2T/19	2,0	3T/19	1,9	
		Tasa crecimiento zona euro	Var %	1,9	2T/19	1,2	3T/19	1,2	
<b>Empleo</b>	Ocupados	Ocupados totales (EPA)	Miles	391,9	2T/19	384,7	3T/19	386,0	
		Tasa crecimiento anual	%	-0,9		-2,5		-2,1	
		Afiliados (Seguridad Social)	Miles	362,5	nov-19	368,2	dic-19	367,7	
		Tasa crecimiento anual	%	1,1		1,3		1,0	
<b>Calidad del empleo</b>	Asalariados por tipo de contrato	Total	Miles	315,7	2T/19	310,4	3T/19	315,6	
		Contrato indefinido		237,1		233,4		230,5	
		Contrato temporal		78,6		77,0		85,1	
	Tasa temporalidad	Total	%	24,9	2T/19	24,8	3T/19	27,0	
		Sector público		29,2		27,1		30,3	
		Sector privado		23,6		24,1		25,9	
	Contratos (SEPE)	Total realizados	Miles	372,8	nov-19	28.683	dic-19	28.462	
		Indef sb total	%	8,8		7,4		6,6	
<b>Desempleo</b>	Desempleados	Total	Miles	61,8	2T/19	63,5	3T/19	65,1	
		Hombres	Miles	28,9		28,3		33,0	
		Mujeres		32,9		35,2		32,1	
		Paro registrado (SEPE)	Miles	73,5	nov-19	70,9	dic-19	70,0	
	Tasa de paro	Total	%	13,6	2T/19	14,2	3T/19	14,4	
		Hombres		12,4		12,4		14,2	
		Mujeres		14,9		16,1		14,7	
	Prestaciones	Beneficiarios prestaciones		31.313	oct-19	33.022	nov-19	34.085	
Tasa de cobertura		%	47,4		52,2		53,2		
<b>PRECIOS Y SALARIOS</b>									
<b>Precios</b>	IPC	General	Var %	1,7	1,0	nov-19	0,4	dic-19	0,8
		Zona euro		1,8	1,5		1,0		1,3
<b>Salarios</b>	Negociación colectiva	Aumento salarial pactado	Var %	1,76	nov-19	2,05	dic-19	2,05	
		Convenios totales	Unidad	96		97		99	
		Trabajadores afectados	Miles	85.855		95.638		95.900	
	Encuesta Trimestral de Coste Laboral	Coste laboral total	€/mes	2.574,3	2T/19	2.789,1	3T/19	2.539,6	
		Variación anual	Var %	0,6		3,9		2,5	
		Coste salarial total	€/mes	1.907,7		2.094,0		1.870,6	
	Contabilidad Nacional*	Variación anual	Var %	0,3		3,4		2,2	
		Remuneración por asalariado	Var %	1,0	2T/19	2,2	3T/19	2,2	
	Coste laboral unitario		1,2		2,7		2,1		

\* Dato España

Fte: elaboración propia a través de datos de EPA, ETCL, IPC y Contabilidad Regional (INE); Estadística de Contratos (SEPE)