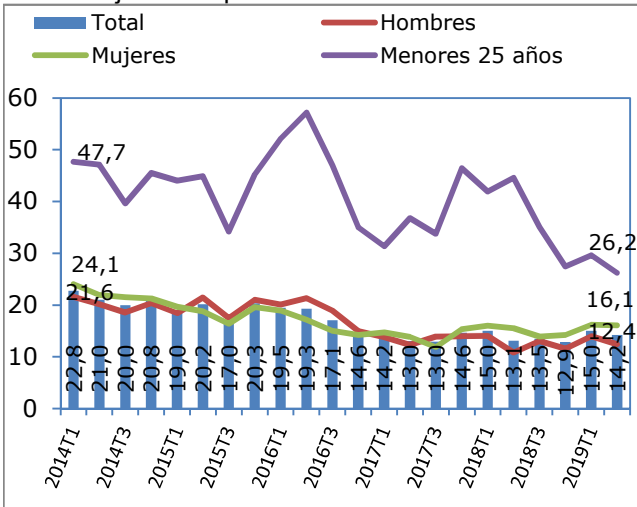


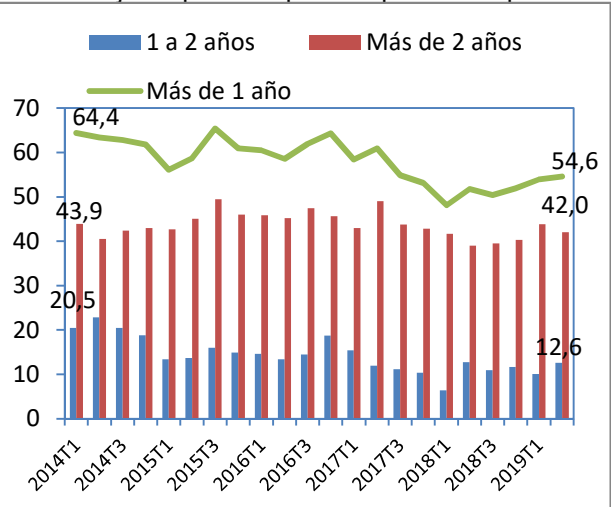
G1- TASAS DE PARO

Porcentaje desempleados sobre el total de activos



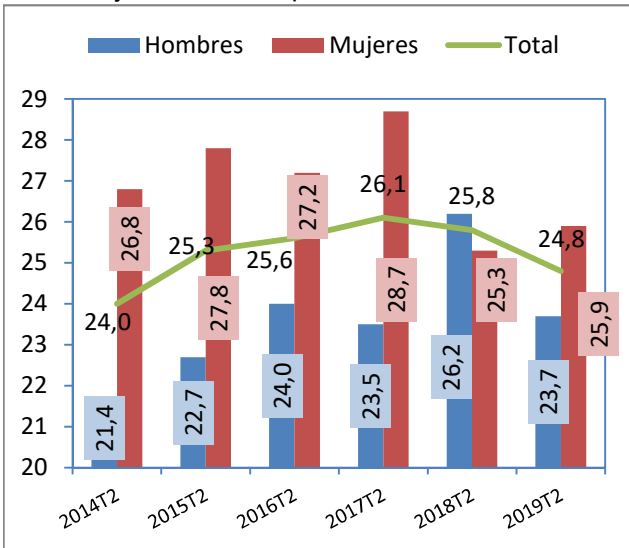
G2- PARO DE LARGA DURACIÓN

Porcentaje de parados por tiempo de búsqueda



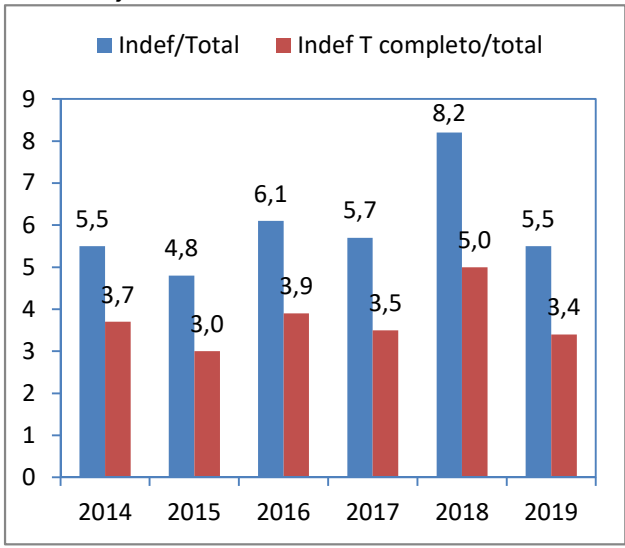
G3- TASAS DE TEMPORALIDAD

Porcentaje contrato temporal sobre el total



G4- PESO CONTRATACIÓN INDEFINIDA

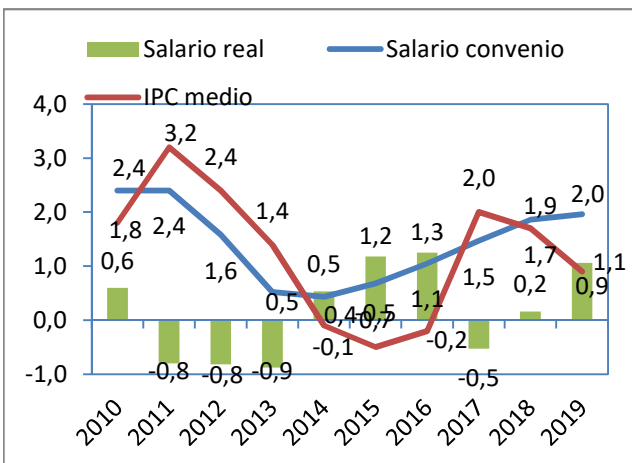
Porcentaje sobre el total de contratos realizados



Mes agosto de cada año

G5- PODER ADQUISITIVO DE LOS SALARIOS

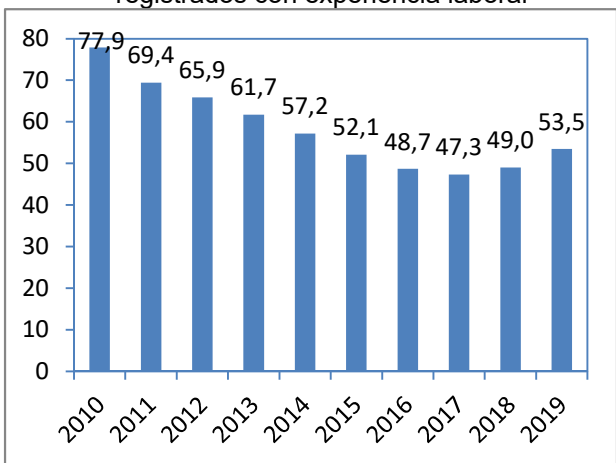
Tasas de variación anual



2019 datos hasta julio

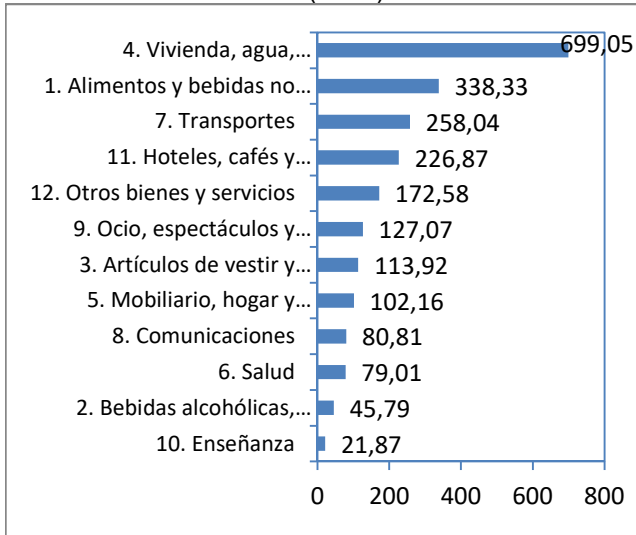
G6- COBERTURA PRESTACIONES DESEMPLEO

Porcentaje beneficiarios sobre total del parados registrados con experiencia laboral

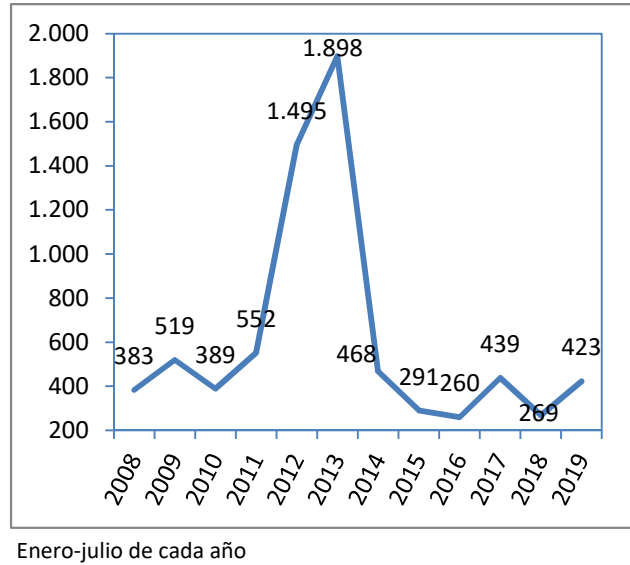


Julio de cada año

**G7 -GASTO MENSUAL DE LOS HOGARES  
ASTURIAS (2018)**



**G8 - TRABAJADORES AFECTADOS POR ERES  
DE EXTINCIÓN**



### COMENTARIO DEL MES

Analizando la Encuesta Continua de Presupuestos Familiares, relativa al año 2018, el gasto medio por hogar en Asturias se cifró en 27.185,87 euros. Lo que supone un gasto medio mensual de 2.265,49 euros. Si relacionamos este gasto con el salario medio en Asturias (23.609,67 euros) se pone de manifiesto cómo las rentas con las que cuentan los hogares asturianos para hacer frente a los gastos es insuficiente. Ello implica la necesidad de recurrir al endeudamiento.

Por tipo de gasto, la vivienda es el grupo que absorbe mayor cantidad de recursos (en torno a 700 euros mensuales y que suponen el 31% del total de gasto), seguida del grupo de alimentos y bebidas no alcohólicas con 338,33 euros equivalentes al 15% del total y los transportes (258 euros mensuales y 11,4%). Estas tres partidas aglutinan conjuntamente el 57% del gasto total de los hogares asturianos.

Un mes más destacamos negativamente la caída que viene experimentando la contratación indefinida. De forma que en el último mes los contratos indefinidos tan solo representan el 5,5% del total de contratos registrados, frente al 8,2% en el mismo mes del año anterior. En términos interanuales la contratación indefinida arroja una caída del 36,1%, lo que se traduce en 946 contratos indefinidos menos que hace un año. A esto hay que unir el aumento de la contratación a tiempo parcial, que ya supone el 39% del total de contratos.

Esta mala calidad del empleo, caracterizado por la elevada temporalidad, parcialidad, escasa duración de los contratos, unido a un elevado nivel de paro estructural... hace que las condiciones de vida de la mayoría de los ciudadanos no mejoren a pesar de que la economía muestra tasas de crecimiento económico positivas. Lo que hace necesario un cambio en el modelo económico, con una distribución más justa de la riqueza y una apuesta por la creación de empleo de calidad. Y ello pasa por tener un gobierno a nivel nacional, fuerte y progresista, que genere confianza y que apueste por un modelo económico basado en actividades de alto valor añadido, con mayor inversión en I+D+i y donde la industria gane peso.

## PANEL DE DATOS DE COYUNTURA

		Unidad	2018	2019	Evolución reciente				
					Dato anterior		Último dato		
<b>PRODUCCIÓN Y MERCADO DE TRABAJO</b>									
<b>PIB</b>		Tasa crecimiento real anual*	Var %	2,6	1T/19	2,4	2T/19	2,3	
		Tasa crecimiento zona euro	Var %	1,9	1T/19	1,2	2T/19	1,1	
<b>Empleo</b>	Ocupados	Ocupados totales (EPA)	Miles	391,9	1T/19	385,4	2T/19	384,7	
		Tasa crecimiento anual	%	-0,9		-0,6		-2,5	
		Afiliados (Seguridad Social)	Miles	362,5	jul-19	372,4	ago-19	374,1	
		Tasa crecimiento anual	%	1,1		1,2		1,4	
<b>Calidad del empleo</b>	Asalariados por tipo de contrato	Total	Miles	315,7	1T/19	308,2	2T/19	310,4	
		Contrato indefinido		237,1		231,8		233,4	
		Contrato temporal		78,6		76,4		77,0	
	Tasa temporalidad	Total	%	24,9	1T/19	24,8	2T/19	24,8	
		Sector público		29,2		27,5		27,1	
		Sector privado		23,6		23,9		24,1	
	Contratos (SEPE)	Total realizados	Miles	372,8	jul-19	39.187	ago-19	30.493	
Indef sb total		%	8,8		6,1		5,5		
<b>Desempleo</b>	Desempleados	Total	Miles	61,8	1T/19	68,2	2T/19	63,5	
		Hombres	Miles	28,9		32,6		28,3	
		Mujeres		32,9		35,6		35,2	
		Paro registrado (SEPE)	Miles	73,5	jul-19	65,4	ago-19	65,5	
	Tasa de paro	Total	%	13,6	1T/19	15,0	2T/19	14,2	
		Hombres		12,4		14,0		12,4	
		Mujeres		14,9		16,2		16,1	
	Prestaciones	Beneficiarios prestaciones		31.313	jun-19	30.326	jul-19	31.471	
Tasa de cobertura		%	47,4		50,8		53,5		
<b>PRECIOS Y SALARIOS</b>									
<b>Precios</b>	IPC	General	Var %	1,7	1,0	jul-19	0,5	ago-19	0,3
		Zona euro		1,8	1,5		1,1		1,1
<b>Salarios</b>	Negociación colectiva	Aumento salarial pactado	Var %	1,76	jul-19	2,03	ago-19	2,03	
		Convenios totales	Unidad	96		72		78	
		Trabajadores afectados	Miles	85.855		81.233		81.663	
	Encuesta Trimestral de	Coste laboral total	€/mes	2.574,3	1T/19	2.599,6	2T/19	2.789,1	
		Variación anual	Var %	0,6		1,5		3,9	
	Coste Laboral	Coste salarial total	€/mes	1.907,7		1.914,9		2.094,0	
		Variación anual	Var %	0,3		2,5		3,4	
	Contabilidad Nacional*	Remuneración por asalariado	Var %	0,9	1T/19	1,1	2T/19	1,8	
Coste laboral unitario			0,8		2,1		2,1		

\* Dato España

Fte: elaboración propia a través de datos de EPA, ETCL, IPC y Contabilidad Regional (INE); Estadística de Contratos (SEPE)