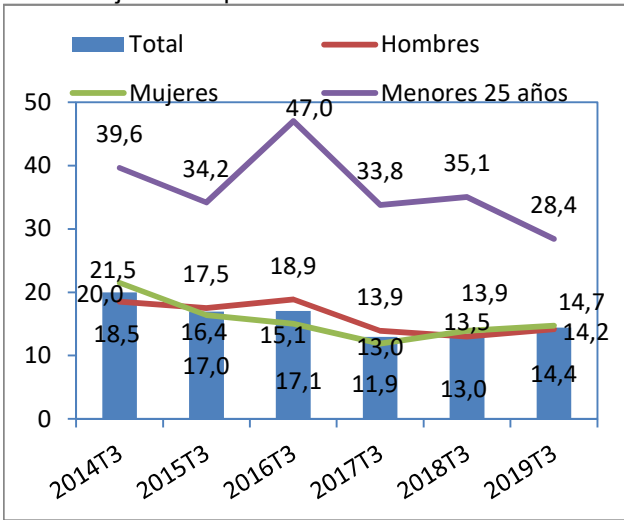


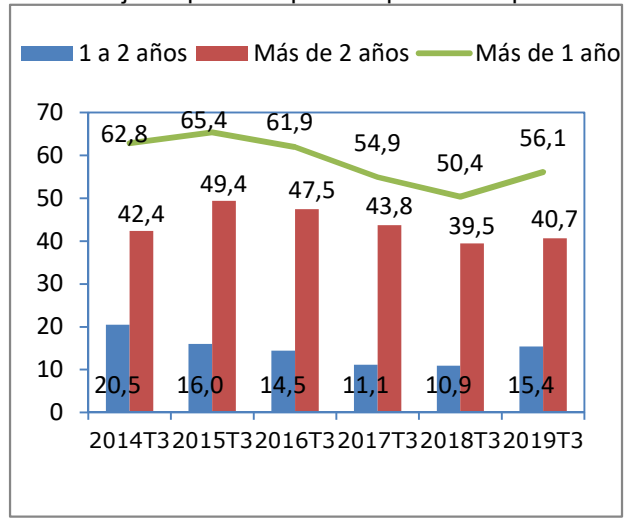
G1- TASAS DE PARO

Porcentaje desempleados sobre el total de activos



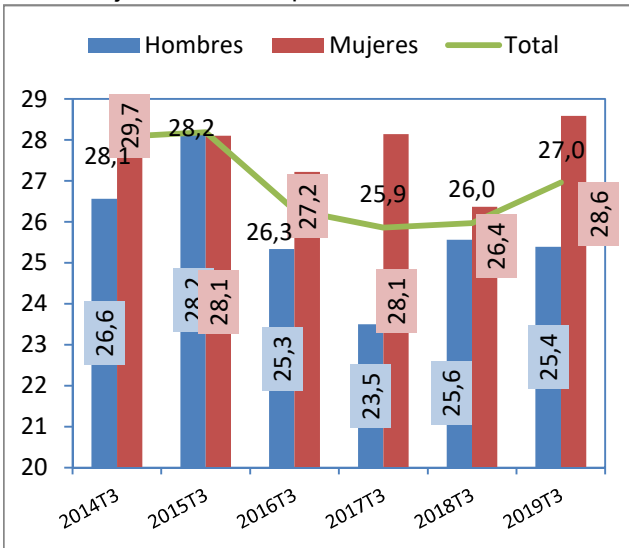
G2- PARO DE LARGA DURACIÓN

Porcentaje de parados por tiempo de búsqueda



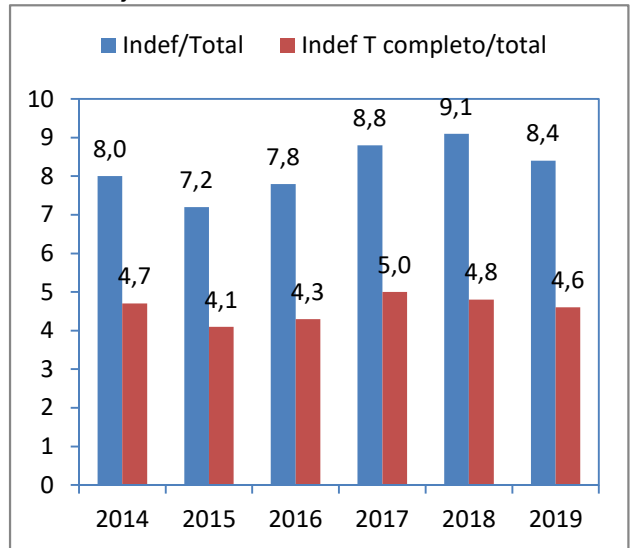
G3- TASAS DE TEMPORALIDAD

Porcentaje contrato temporal sobre el total



G4- PESO CONTRATACIÓN INDEFINIDA

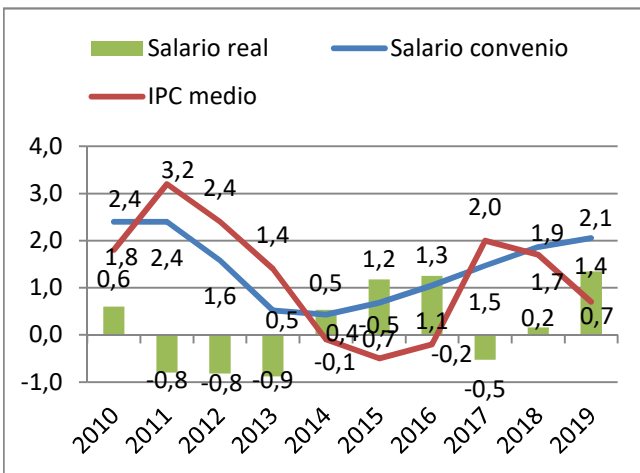
Porcentaje sobre el total de contratos realizados



Mes octubre de cada año

G5- PODER ADQUISITIVO DE LOS SALARIOS

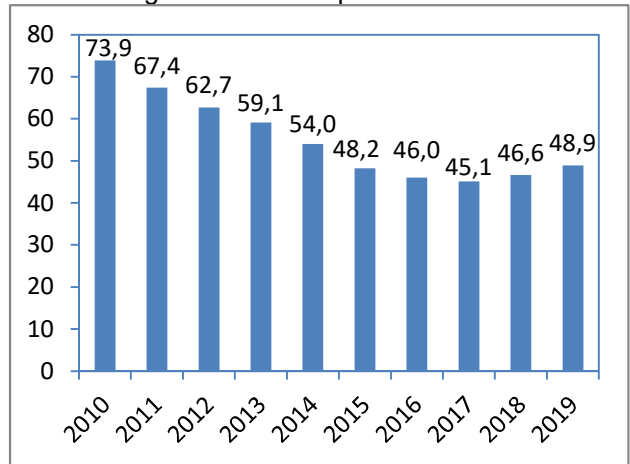
Tasas de variación anual



2019 datos hasta octubre

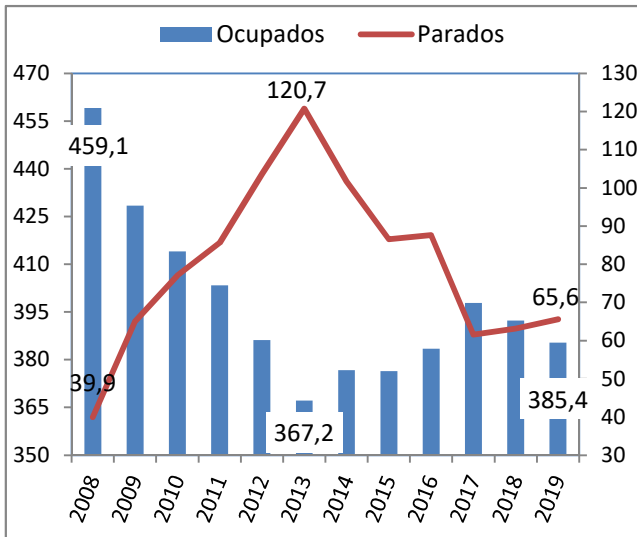
G6- COBERTURA PRESTACIONES DESEMPLEO

Porcentaje beneficiarios sobre total del parados registrados con experiencia laboral



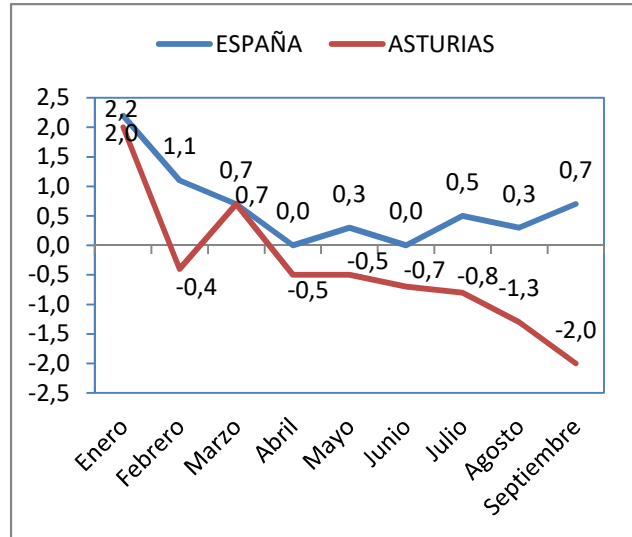
Septiembre de cada año

G7 -EVOLUCIÓN DE LA OCUPACIÓN Y PARO ASTURIAS



Media enero-septiembre

G8 - EVOLUCIÓN DEL ÍNDICE DE PRODUCCIÓN INDUSTRIAL



Variación en lo que va de año

COMENTARIO DEL MES

En el contexto de desaceleración económica generalizada en que estamos inmersos, Asturias parece mostrar una menor resistencia, con un mayor debilitamiento del mercado laboral y evolución negativa de otros indicadores como el índice de producción industrial.

La última EPA, publicada a finales del mes pasado, evidencia la debilidad del mercado laboral asturiano que destaca en el agregado autonómico con los peores resultados. En los tres primeros trimestres del año, Asturias presenta una pérdida de empleo del 1,8% (casi 7.000 ocupados menos que el año anterior), siendo este comportamiento contrario a la media del país, y destaca como la única comunidad autónoma donde se destruye empleo, sumando dos años de pérdida de ocupación.

En términos de paro, nuevamente Asturias presenta un comportamiento adverso con una subida interanual del desempleo del 4% (2.500 parados más que hace un año), mientras que en España el paro continúa descendiendo (7,7%). Cabe destacar el fuerte aumento del paro de larga duración que supone que el 55% del total de parados lleva más de un año buscando un empleo (42% más de dos años). Asturias arroja el mayor porcentaje de parados de larga duración de todo el país.

Según los últimos datos, el índice de producción industrial en Asturias arroja una caída interanual del 7%, mientras que en España crece un 3,1% y destaca como la segunda mayor caída del país tras Baleares. En términos acumulados, hasta septiembre, este índice muestra una caída del 2%, nuevamente comportamiento contrario al resto del país donde sube un 0,7% y situándose en tercer lugar con la tasa más baja tras Baleares y Galicia.

En lo que va de año varias empresas industriales de Asturias han puesto de manifiesto que están atravesando por ciertas dificultades. Dada la importancia que el sector industrial tiene en una región como Asturias hace inaplazable la puesta en marcha de medidas que ayuden a paliar esta situación.

PANEL DE DATOS DE COYUNTURA

		Unidad	2018	2019	Evolución reciente				
					Dato anterior		Último dato		
PRODUCCIÓN Y MERCADO DE TRABAJO									
PIB		Tasa crecimiento real anual*	Var %	2,6	2T/19	2,0	3T/19	2,0	
		Tasa crecimiento zona euro	Var %	1,9	2T/19	1,2	3T/19	1,1	
Empleo	Ocupados	Ocupados totales (EPA)	Miles	391,9	2T/19	384,7	3T/19	386,0	
		Tasa crecimiento anual	%	-0,9		-2,5		-2,1	
		Afiliados (Seguridad Social)	Miles	362,5	sep-19	367,6	oct-19	369,1	
		Tasa crecimiento anual	%	1,1		1,1		1,4	
Calidad del empleo	Asalariados por tipo de contrato	Total	Miles	315,7	2T/19	310,4	3T/19	315,6	
		Contrato indefinido		237,1		233,4		230,5	
		Contrato temporal		78,6		77,0		85,1	
	Tasa temporalidad	Total	%	24,9	2T/19	24,8	3T/19	27,0	
		Sector público		29,2		27,1		30,3	
		Sector privado		23,6		24,1		25,9	
	Contratos (SEPE)	Total realizados	Miles	372,8	sep-19	33.760	oct-19	37.212	
		Indef sb total	%	8,8		8,9		8,4	
Desempleo	Desempleados	Total	Miles	61,8	2T/19	63,5	3T/19	65,1	
		Hombres	Miles	28,9		28,3		33,0	
		Mujeres		32,9		35,2		32,1	
		Paro registrado (SEPE)	Miles	73,5	sep-19	67,6	oct-19	70,0	
	Tasa de paro	Total	%	13,6	2T/19	14,2	3T/19	14,4	
		Hombres		12,4		12,4		14,2	
		Mujeres		14,9		16,1		14,7	
	Prestaciones	Beneficiarios prestaciones		31.313	ago-19	31.489	sep-19	30.915	
Tasa de cobertura		%	47,4		53,4		48,9		
PRECIOS Y SALARIOS									
Precios	IPC	General	Var %	1,7	1,0	sep-19	0,1	oct-19	0,1
		Zona euro		1,8	1,5		0,8		0,7
Salarios	Negociación colectiva	Aumento salarial pactado	Var %	1,76	sep-19	2,06	oct-19	2,05	
		Convenios totales	Unidad	96		89		97	
		Trabajadores afectados	Miles	85.855		95.194		95.622	
	Encuesta Trimestral de	Coste laboral total	€/mes	2.574,3	1T/19	2.599,6	2T/19	2.789,1	
		Variación anual	Var %	0,6		1,5		3,9	
	Coste Laboral	Coste salarial total	€/mes	1.907,7		1.914,9		2.094,0	
		Variación anual	Var %	0,3		2,5		3,4	
	Contabilidad Nacional*	Remuneración por asalariado	Var %	1,0	2T/19	2,4	3T/19	2,2	
Coste laboral unitario			1,2		2,8		2,1		

* Dato España

Fte: elaboración propia a través de datos de EPA, ETCL, IPC y Contabilidad Regional (INE); Estadística de Contratos (SEPE)