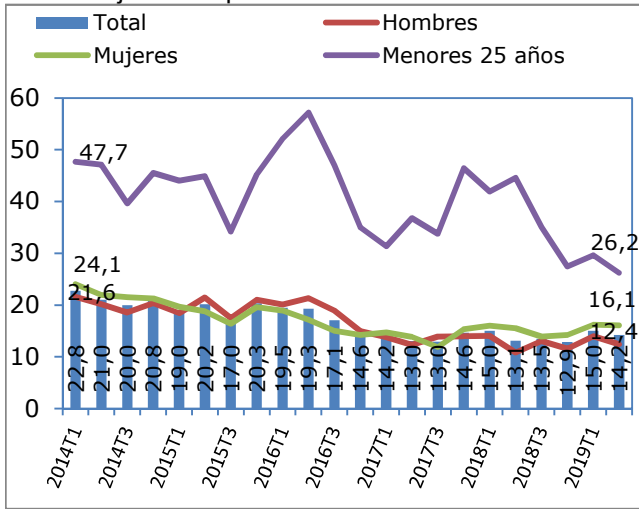


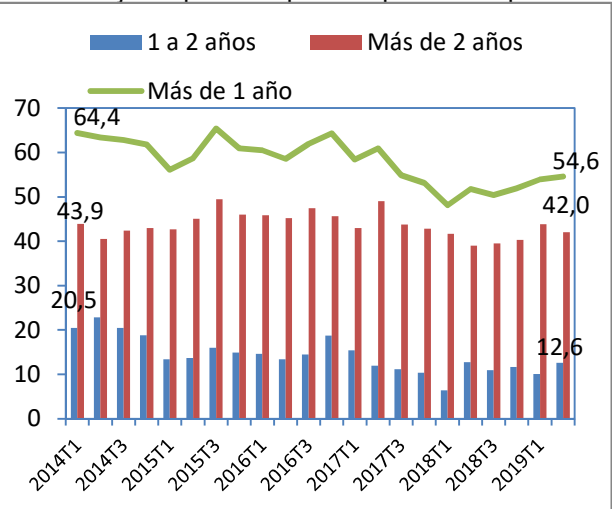
G1- TASAS DE PARO

Porcentaje desempleados sobre el total de activos



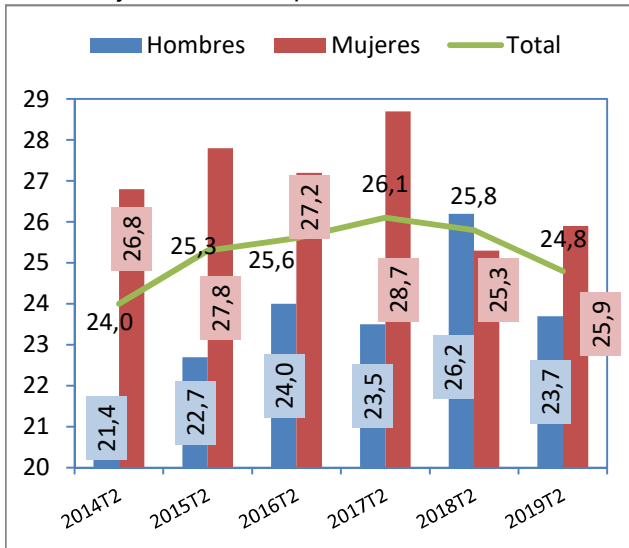
G2- PARO DE LARGA DURACIÓN

Porcentaje de parados por tiempo de búsqueda



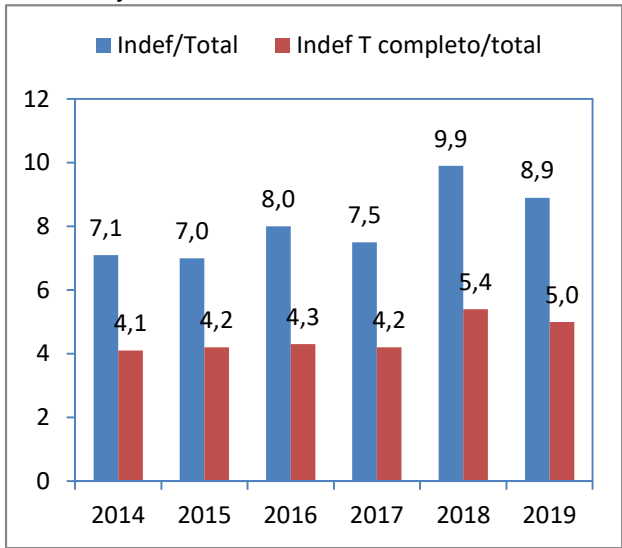
G3- TASAS DE TEMPORALIDAD

Porcentaje contrato temporal sobre el total



G4- PESO CONTRATACIÓN INDEFINIDA

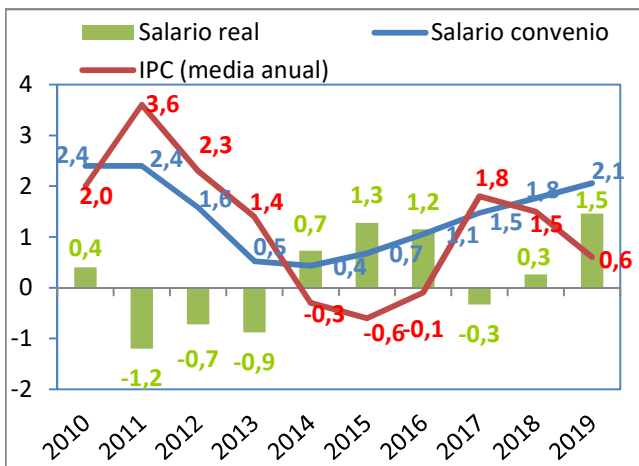
Porcentaje sobre el total de contratos realizados



Mes septiembre de cada año

G5- PODER ADQUISITIVO DE LOS SALARIOS

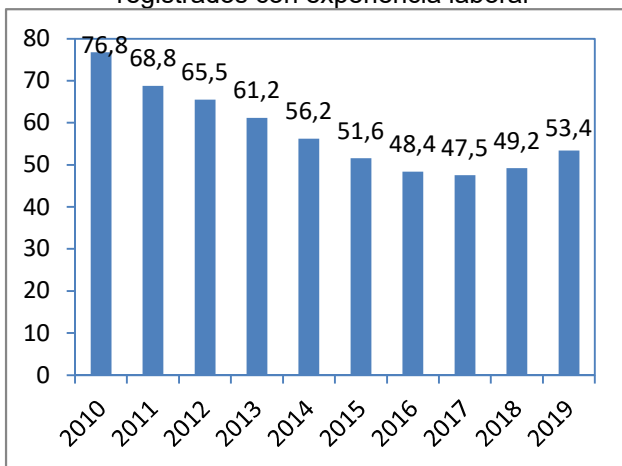
Tasas de variación anual



2019 datos hasta septiembre

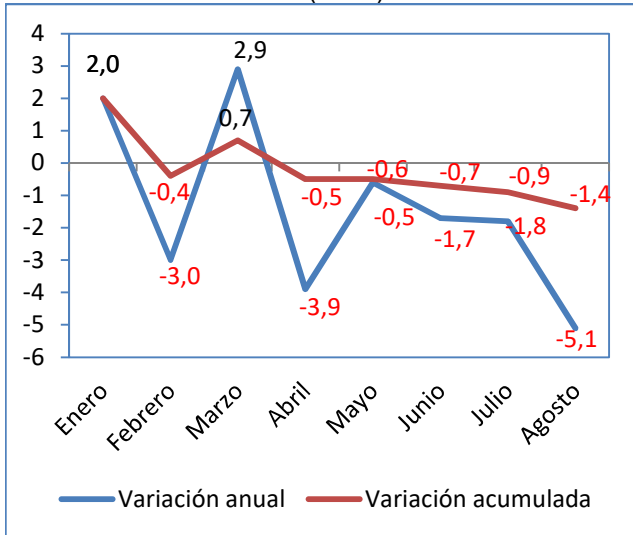
G6- COBERTURA PRESTACIONES DESEMPLEO

Porcentaje beneficiarios sobre total del parados registrados con experiencia laboral

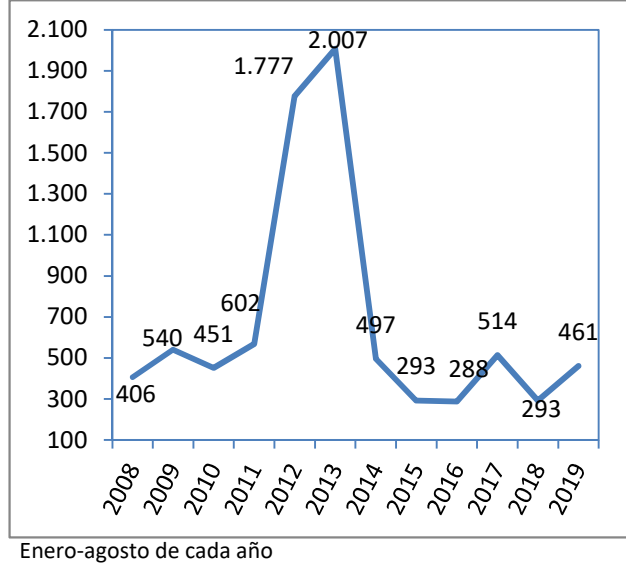


Agosto de cada año

G7 -EVOLUCIÓN ÍNDICE PRODUCCIÓN INDUSTRIAL/ ASTURIAS (2019)



G8 - TRABAJADORES AFECTADOS POR ERES DE EXTINCIÓN



COMENTARIO DEL MES

La contratación indefinida sigue descendiendo con una caída interanual del 2,2%, esto supone que el peso de los contratos indefinidos sobre el total de contratación se reduzca un punto en relación al año anterior y se cifra en el 8,9%.

La industria muestra una evolución desfavorable a lo largo del año 2019. En el mes de agosto (último dato disponible) el índice de producción industrial en Asturias arrojó un descenso interanual del 5,1%, muy por encima de la media nacional donde retrocede un 0,5% y destacando como la cuarta mayor caída del país. En los ocho primeros meses del año este índice en Asturias acumula una pérdida del 1,4%, mientras que la media nacional arroja una tasa positiva del 0,4%.

Preocupa esta evolución que viene mostrando la industria asturiana, con constantes anuncios por parte de empresas importantes de recortes en la producción y cierres de empresas, dada la importancia que este sector tiene sobre la economía asturiana y el empleo. Así, este sector aporta al PIB regional el 21,5% (16% en España) y en términos de empleo el 14,5% (12,3% a nivel nacional).

Ante este panorama urgen medidas para paliar esta difícil situación de la industria, que entre otras, pasan por aprobar el estatuto de consumidores electrointensivos y la implantación de aranceles medioambientales en la Unión Europea ante la competencia desleal de países extracomunitarios con una regulación ambiental más laxa que la europea.

Un mes más vuelve a aumentar la cifra de trabajadores despedidos a través de expedientes de regulación de emple, contabilizándose en los ocho primeros meses del año 461 afectados, lo que supone un incremento interanual del 57,3% (168 despedidos más).

PANEL DE DATOS DE COYUNTURA

		Unidad	2018	2019	Evolución reciente				
					Dato anterior		Último dato		
PRODUCCIÓN Y MERCADO DE TRABAJO									
PIB		Tasa crecimiento real anual*	Var %	2,6	1T/19	2,4	2T/19	2,0	
		Tasa crecimiento zona euro	Var %	1,9	1T/19	1,2	2T/19	1,2	
Empleo	Ocupados	Ocupados totales (EPA)	Miles	391,9	1T/19	385,4	2T/19	384,7	
		Tasa crecimiento anual	%	-0,9		-0,6		-2,5	
		Afiliados (Seguridad Social)	Miles	362,5	ago-19	374,1	sep-19	367,6	
		Tasa crecimiento anual	%	1,1		1,4		1,1	
Calidad del empleo	Asalariados por tipo de contrato	Total	Miles	315,7	1T/19	308,2	2T/19	310,4	
		Contrato indefinido		237,1		231,8		233,4	
		Contrato temporal		78,6		76,4		77,0	
	Tasa temporalidad	Total	%	24,9	1T/19	24,8	2T/19	24,8	
		Sector público		29,2		27,5		27,1	
		Sector privado		23,6		23,9		24,1	
	Contratos (SEPE)	Total realizados	Miles	372,8	ago-19	30.493	sep-19	33.760	
		Indef sb total	%	8,8		5,5		8,9	
Desempleo	Desempleados	Total	Miles	61,8	1T/19	68,2	2T/19	63,5	
		Hombres	Miles	28,9		32,6		28,3	
		Mujeres		32,9		35,6		35,2	
		Paro registrado (SEPE)	Miles	73,5	ago-19	65,5	sep-19	67,6	
	Tasa de paro	Total	%	13,6	1T/19	15,0	2T/19	14,2	
		Hombres		12,4		14,0		12,4	
		Mujeres		14,9		16,2		16,1	
	Prestaciones	Beneficiarios prestaciones		31.313	jul-19	31.471	ago-19	31.489	
Tasa de cobertura		%	47,4		53,5		53,4		
PRECIOS Y SALARIOS									
Precios	IPC	General	Var %	1,7	1,0	ago-19	0,3	sep-19	0,1
		Zona euro		1,8	1,5		1,1		1,0
Salarios	Negociación colectiva	Aumento salarial pactado	Var %	1,76	ago-19	2,03	sep-19	2,06	
		Convenios totales	Unidad	96		78		89	
		Trabajadores afectados	Miles	85.855		81.663		95.194	
	Encuesta Trimestral de Coste Laboral	Coste laboral total	€/mes	2.574,3	1T/19	2.599,6	2T/19	2.789,1	
		Variación anual	Var %	0,6		1,5		3,9	
		Coste salarial total	€/mes	1.907,7		1.914,9		2.094,0	
	Contabilidad Nacional*	Variación anual	Var %	0,3		2,5		3,4	
		Remuneración por asalariado	Var %	1,0	1T/19	1,9	2T/19	2,4	
		Coste laboral unitario		1,2		2,5		2,8	

* Dato España

Fte: elaboración propia a través de datos de EPA, ETCL, IPC y Contabilidad Regional (INE); Estadística de Contratos (SEPE)