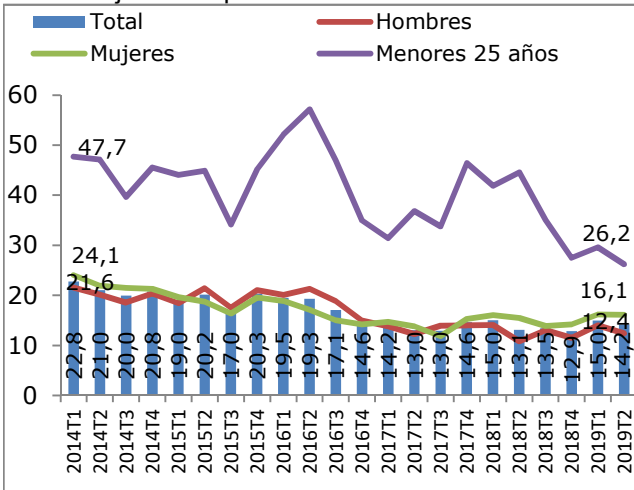


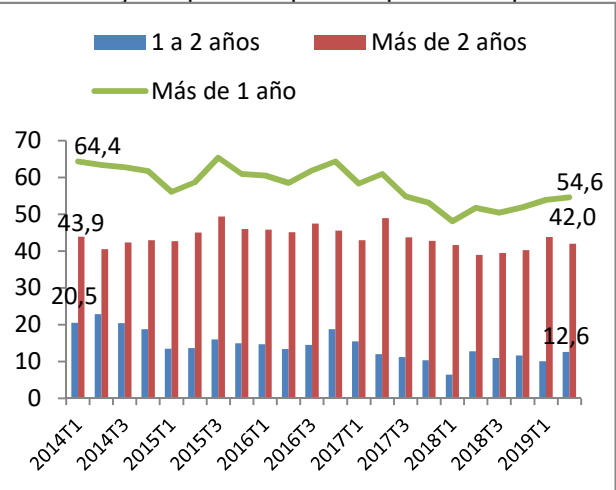
G1- TASAS DE PARO

Porcentaje desempleados sobre el total de activos



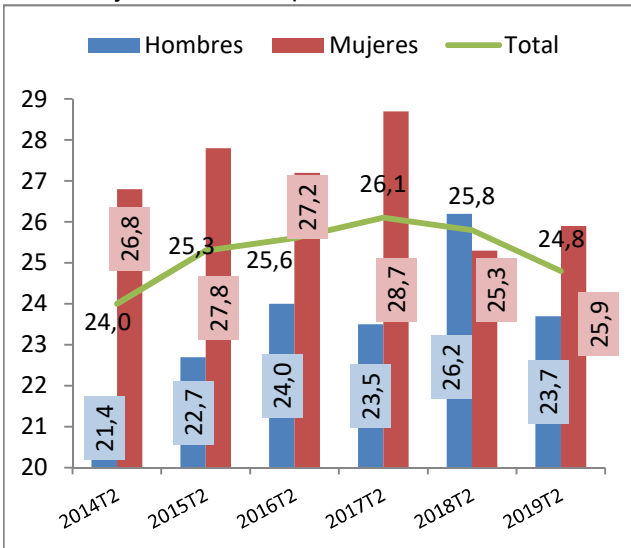
G2- PARO DE LARGA DURACIÓN

Porcentaje de parados por tiempo de búsqueda



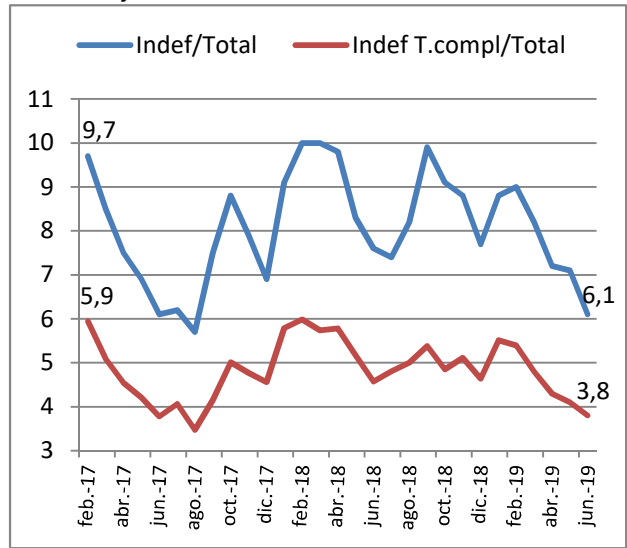
G3- TASAS DE TEMPORALIDAD

Porcentaje contrato temporal sobre el total



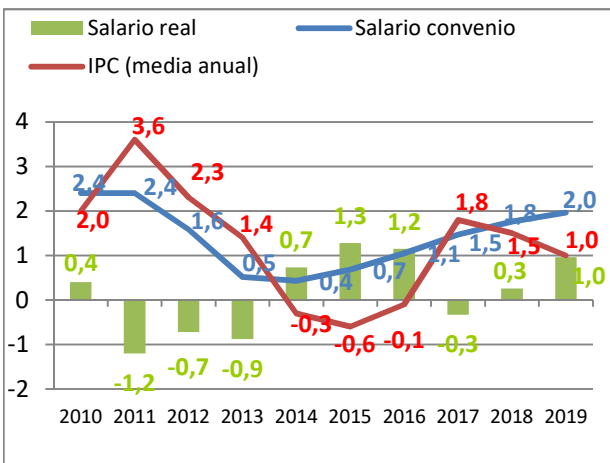
G4- PESO CONTRATACIÓN INDEFINIDA

Porcentaje sobre el total de contratos realizados



G5- PODER ADQUISITIVO DE LOS SALARIOS

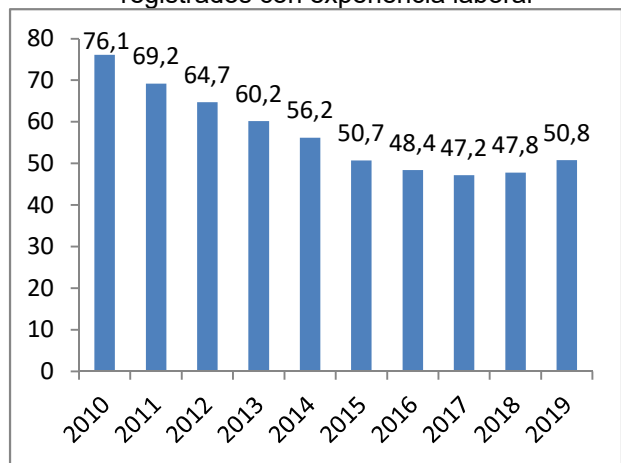
Tasas de variación anual



2019 datos hasta junio

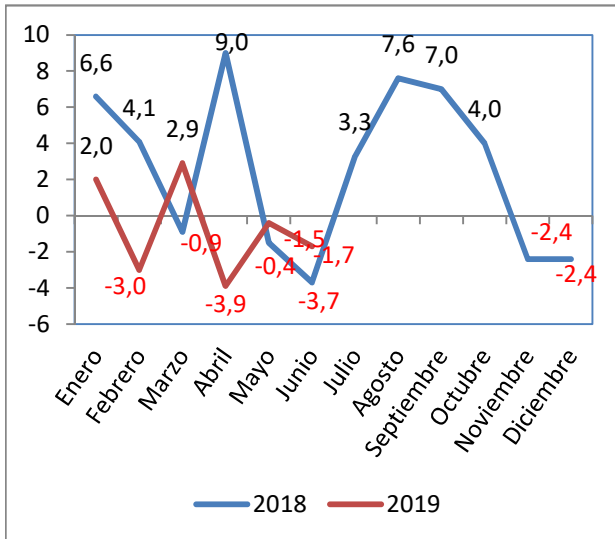
G6- COBERTURA PRESTACIONES DESEMPLEO

Porcentaje beneficiarios sobre total del parados registrados con experiencia laboral



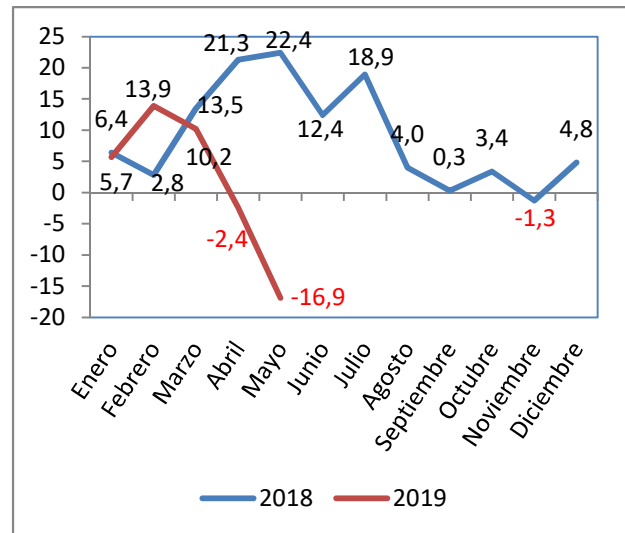
Junio de cada año

G7 - ÍNDICE DE PRODUCCIÓN INDUSTRIAL



Tasa interanual

G8 - ENTRADA DE PEDIDOS EN LA INDUSTRIA



Tasa interanual

COMENTARIO DEL MES

La AIREF pronostica que el crecimiento de Asturias se sitúa en el 2,3% en el segundo trimestre del año, mismo valor que la media del país y liderando el grupo Murcia con una tasa de crecimiento del 2,8%. Esta marcha de la economía contrasta con la del mercado laboral que muestra una evolución más desfavorable, con destrucción de empleo y la mala calidad de éste, mayoritariamente temporal y parcial. A lo que se unen desequilibrios como un importante nivel de paro estructural, con aumento de los desempleados de muy larga duración y que ya suponen el 42% del paro total. Esto hace que las tasas de cobertura frente al desempleo cubran tan solo a la mitad de los parados, lo que hace necesario reforzar la protección social y la puesta en marcha de políticas de empleo eficaces para aumentar su empleabilidad.

La contratación indefinida anota un nuevo descenso como reflejan los últimos datos del mes de julio, al retroceder un 11% interanual. Con ello del total de contratos registrados en ese mes el 94% es temporal, lo que significa que por cada contrato indefinido se firman 15 temporales. Cabe recordar el aumento que vienen registrando los contratos parciales, que en su mayoría son involuntarios, llegando a concentrar el 41% del total (11 puntos más que hace diez años).

Los distintos indicadores de producción de la industria apuntan hacia una cierta ralentización, de manera que la entrada de pedidos en la industria en el mes de mayo arroja una caída interanual del 16,9%, mientras que a nivel nacional cae un 2,5% y destaca como la segunda mayor caída del país tras Andalucía. En términos acumulados este índice se sitúa en el 0,9% (3,1% en España).

El índice de producción industrial del mes de junio arroja una caída interanual del 1,7%, en línea con la media del país donde cae un 1,8%, y suma tres meses de caída continuada.

Asturias presenta el quinto menor gasto en I+D del país, que se sitúa en el 0,8% del PIB (1,2% en España), ambas por debajo de la media de la zona euro (2,2%) y muy alejadas del objetivo que había fijado España de llegar al 2% en 2020. Además el gasto en I+D regional no ha recuperado aún los niveles existentes antes de la irrupción de la crisis (0,97%). Ante la transformación que está sufriendo la economía, conocida como la "4ª revolución industrial", la inversión en I+D es clave para ganar productividad y competitividad.

PANEL DE DATOS DE COYUNTURA

		Unidad	2018	2019	Evolución reciente				
					Dato anterior		Último dato		
PRODUCCIÓN Y MERCADO DE TRABAJO									
PIB		Tasa crecimiento real anual*	Var %	2,6	1T/19	2,4	2T/19	2,3	
		Tasa crecimiento zona euro	Var %	1,9	1T/19	1,2	2T/19	1,1	
Empleo	Ocupados	Ocupados totales (EPA)	Miles	391,9	1T/19	385,4	2T/19	384,7	
		Tasa crecimiento anual	%	-0,9		-0,6		-2,5	
		Afiliados (Seguridad Social)	Miles	362,5	jun-19	368,3	jul-19	372,4	
		Tasa crecimiento anual	%	1,1		1,2		1,2	
Calidad del empleo	Asalariados por tipo de contrato	Total	Miles	315,7	1T/19	308,2	2T/19	310,4	
		Contrato indefinido		237,1		231,8		233,4	
		Contrato temporal		78,6		76,4		77,0	
	Tasa temporalidad	Total	%	24,9	1T/19	24,8	2T/19	24,8	
		Sector público		29,2		27,5		27,1	
		Sector privado		23,6		23,9		24,1	
	Contratos (SEPE)	Total realizados	Miles	372,8	ma-19	34.339	ju-19	35.150	
Indef sb total		%	8,8		7,1		6,1		
Desempleo	Desempleados	Total	Miles	61,8	1T/19	68,2	2T/19	63,5	
		Hombres	Miles	28,9		32,6		28,3	
		Mujeres		32,9		35,6		35,2	
		Paro registrado (SEPE)	Miles	73,5	jun-19	67,5	jul-19	65,4	
	Tasa de paro	Total	%	13,6	1T/19	15,0	2T/19	14,2	
		Hombres		12,4		14,0		12,4	
		Mujeres		14,9		16,2		16,1	
	Prestaciones	Beneficiarios prestaciones		31.313	ma-19	30.885	jun-19	30.326	
Tasa de cobertura		%	47,4		48,9		50,8		
PRECIOS Y SALARIOS									
Precios	IPC	General	Var %	1,7	1,0	jun-19	0,4	jul-19	0,5
		Zona euro		1,8	1,5		1,3		1,1
Salarios	Negociación colectiva	Aumento salarial pactado	Var %	1,76	ma-19	1,96	ju-19	1,96	
		Convenios totales	Unidad	96		62		64	
		Trabajadores afectados	Miles	85.855		80.053		80.216	
	Encuesta Trimestral de	Coste laboral total	€/mes	2.574,3	4T/18	2.755,8	1T/19	2.599,6	
		Variación anual	Var %	0,6		0,4		1,5	
	Coste Laboral	Coste salarial total	€/mes	1.907,7		2.078,5		1.914,9	
		Variación anual	Var %	0,3		-0,9		2,5	
	Contabilidad Nacional*	Remuneración por asalariado	Var %	0,9	1T/19	1,1	2T/19	1,8	
Coste laboral unitario			0,8		2,1		2,1		

* Dato España

Fte: elaboración propia a través de datos de EPA, ETCL, IPC y Contabilidad Regional (INE); Estadística de Contratos (SEPE)